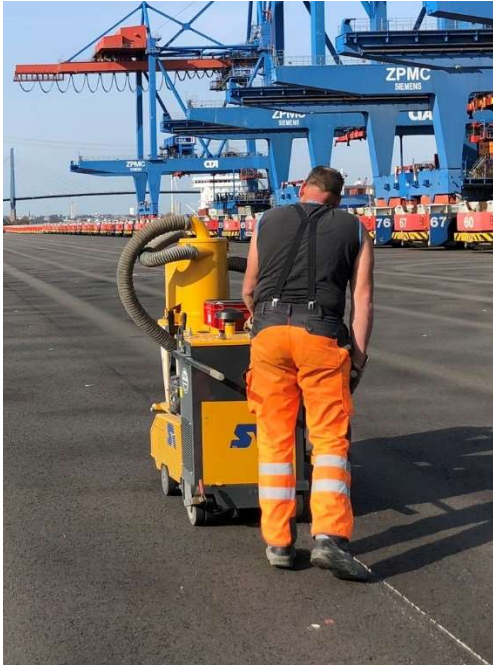


DICORONA 514-S



DICORONA 514-S

Bei der **DICORONA 514-S** handelt es sich um einen Trockenschnitt-Fugenschneider mit Schrägschnitteinrichtung. Die Konstruktion erlaubt es, die Maschine bis zu 5 Grad schräg zu stellen und dadurch genaue wand-, respektive bordsteinbündige Fugen zu schneiden. Das Diamantsägeblatt wird einseitig rechts montiert. Die Maschine ist konsequent für den Trockenschnitt gebaut. Keine verschmutzte Fahrbahn dank der integrierten Staubabsaugung. Stets eine saubere, ausgekehrte Fuge und keine Belastung der Kanalisation durch Schneidschlämme. Der Trockenschnitt ist zurzeit im Schwarzbelag möglich.

- Der Motor arbeitet dank Direkteinspritzung äußerst wirtschaftlich, leise und benötigt trotz der hohen Leistung keinen teuren Partikelfilter
- Dank kippbarem Blattschutz guter Sichtkontakt auf das Diamantsägeblatt
- Der Fahrtrieb ist durch ein hydrostatisches Getriebe bis zu 30m/min regelbar

DICORONA 514-S

The **DICORONA 514-S** is the first dry cut joint cutter with bevel cut. This construction allows putting the machine up to 5 degrees diagonal and is thereby used for cutting curb flush joints. The diamond saw blade is installed on the right side.

The machine is consistently built for dry cutting. Thanks to the integrated dust collection unit, there is no soiled road or dust pollution. There is no load of the sewage system by cutting slurry. However, the dry cutting process only works in asphalt. The application in concrete is not possible.

- The motor works very eco-friendly
- Even though the motor is very powerful, it runs still very quietly and does not require an expensive particle filter.
- Good view to the diamond saw blade
- The traction drive is adjustable through a hydrostatic transmission up to 30m/min

Technische Daten / Technical data

DICORONA	514-S
Benzinmotor, Typ Vanguard / Petrol engine, type Vanguard	2-Zylinder V-Twin / 2-cyl. petrol engine, 27.5kW, 37PS/HP, 3600 rpm
Vorschub / Driving unit	Hydrostatisch regelbar bis ca. / adjustable up to approx. 30m/min
Sägeblatt Ø / Saw blade Ø	350mm
Schnitttiefe / Cutting depth	100mm
Schrägschnitt / bevel cut	Ca. 5° zum Schneiden von wandbündigen Fugen / 5° to cut curb flush joints
Aushub / Saw blade rising and lowering	Elektro-hydraulisch / Electro hydraulic
Gewicht / Weight	ca. 365kg